



2025 DESEMPEÑO

# RXT<sup>®</sup>-X<sup>®</sup> 325

La moto acuática para mar abierto definitiva.

## LO NUEVO

- Amortiguador de dirección hidráulica

## CARACTERÍSTICAS PRINCIPALES

- Motor Rotax<sup>®</sup> 1630 ACE™ – 325
- Casco ST3™
- Asiento de competición R Ergolock™ de dos piezas
- Dirección inclinada
- Estribos angulados para los pies
- Aletas en X
- Hélice pulida
- Paquete de Tecnología: Sistema de audio premium BRP, pantalla a color de 7.8 pulgadas y puerto USB



- **NUEVO** Metallic Tan and Lava Red *Premium*
- Ice Metal and Manta Green

## CAPACIDAD

Capacidad de ocupantes	
Capacidad de carga	272 kg/600 lb
Capacidad de combustible	70 L/18.5 gal
Guantera	2.9 L/0.8 gal
Compartimento delantero	96 L/25.3 gal
Capacidad total de almacenamiento	98.9 L/26.1 gal

## DIMENSIONES

Longitud (de defensa a defensa)	345 cm/135.8"
Anchura	125 cm/49.2"
Altura	111 cm/45.3"

## CASCO

Tipo	Casco ST3
Material	Fibre de vidrio

## OTRAS CARACTERÍSTICAS

- Correa del asiento
- iBR - Sistema de Freno inteligente y Reversa
- VTS™ Extendido (Sistema de Trim Variable)
- Llave de radiofrecuencia con D.E.S.S.™
- Compartimento hermético para teléfono
- Sistema de fijación LinQ<sup>®</sup>
- Rodilleras
- Espejos panorámicos
- Empuñaduras redondeadas
- Tapete para los pies
- Plataforma amplia de nado
- Argolla de arrastre para esquís
- Acceso directo al almacenamiento delantero

## MOTOR ROTAX<sup>®</sup> 1630 ACE™ – 325

Potencia	325 hp
Sistema de aspiración	Sobrealimentado con un intercooler externo
Cilindrada	1,630 cc
Sistema de enfriamiento	Sistema de Refrigeración de Circuito Cerrado (CLSC)
Sistema de reversa	iBR <sup>®</sup> electrónico*
Tipo de combustible	91 octanos
Sistema de aceleración	iTC™ (Control Inteligente de Aceleración)
Sistema de escape	Sistema D-Sea-Bel™

## INDICADOR

Tipo de indicador	Gran pantalla LCD panorámica de 7.8"	
Funciones principales	<ul style="list-style-type: none"> <li>• BRP Connect</li> <li>• Música</li> <li>• Navegación</li> <li>• Conectividad Bluetooth</li> <li>• Velocímetro</li> <li>• RPM</li> </ul>	<ul style="list-style-type: none"> <li>• VTS™</li> <li>• Consumo de combustible</li> <li>• Autonomía del combustible</li> <li>• Velocidad máxima y velocidad promedio</li> <li>• Horas del vehículo</li> </ul>
Sistema iTC - Modo	<ul style="list-style-type: none"> <li>• Modo sport</li> <li>• Modo ECO<sup>®</sup></li> <li>• Modo lento</li> </ul>	<ul style="list-style-type: none"> <li>• Regulador de velocidad</li> <li>• Control de lanzamiento</li> </ul>

## PESO

Peso en seco	382 kg/842 lb
--------------	---------------

## GARANTÍA

Garantía limitada de BRP por un año.


\*Freno electrónico, neutral y reversa.

**SEA-DOO**<sup>®</sup>



 **NUEVO** Metallic Tan and Lava Red *Premium*



 Ice Metal and Manta Green

## CARACTERÍSTICAS DESTACADAS



### Rotax® 1630 ACE™ – 325

El Rotax 1630 ACE-325 es el motor de PWC más potente del mundo. Con sus 325 hp, este motor ofrece una increíble aceleración y potencia gracias a la ingeniería innovadora para un rendimiento en alta mar sin compromisos.



### Paquete de tecnología

Eleva el nivel de entretenimiento y funcionalidad en el agua. Incluye un sistema de audio Bluetooth realmente resistente al agua instalado de fábrica, una pantalla en color de 7.8" y un puerto USB.



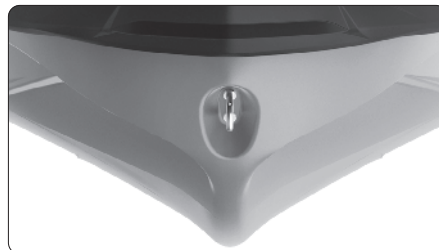
### Amortiguador de dirección hidráulica

3 posiciones de dirección para controlar rápidamente la rigidez. Añade precisión a la conducción al eliminar la presión no deseada en condiciones más duras. Proporciona al piloto una sensación superior y un control mejorado.



### Sistema R Ergolock™

Un asiento de perfil estrecho, con bolsillos profundos para las rodillas y un asiento revolucionario ajustable que permite a los conductores asegurarse al vehículo como nunca antes.



### Casco ST3™

Un innovador casco que establece la referencia para el manejo en aguas bravas, la estabilidad y el rendimiento en alta mar.



### Plataforma de nado con un Sistema LinQ Integredado

Exclusivo sistema de fijación rápido en una amplia plataforma de nado que permite una fácil instalación de accesorios