



SEAT ATECA STYLE SPORT Modelo 2025

MOTOR

Cilindros/Válvulas (Total)	4/16
Cilindrada (cc)	1395
Potencia máxima (hp [kW]/rpm)	150 (110)/ 5.000 - 6.000
Par máximo (Nm/rpm)	250/ 1.500 - 3.500
Alimentación	Inyección directa TSI
Atmosférico/Turbo	Turbocargado
Transmisión	Automática Tiptronic de 8 Vel.
Tipo de Combustible	Gasolina
Estandar Emisiones	EU6



SISTEMA ANTIBLOQUEO DE FRENSOS



CONTROL ELECTRÓNICO DE ESTABILIDAD



ALERTA DE COLISIÓN FRONTAL



SISTEMA DE SUJECCIÓN INFANTIL ISOFIX



SISTEMA DE BOLSAS DE AIRE (7)



FRENO AUTOMÁTICO DE EMERGENCIA

seat.co

Imágenes de referencia. El equipamiento y algunos accesorios hacen parte de la ambientación fotográfica o pueden corresponder a información o elementos disponibles solo al momento de la toma de las imágenes. El importador se reserva el derecho de realizar cambios sobre el equipamiento sin previo aviso. Esta ficha técnica es válida desde el 18 de diciembre 2024 y deja sin efecto cualquier ficha técnica que haya sido comunicada con anterioridad. Antes de firmar un contrato, por favor solicite más información sobre el equipamiento y versiones disponibles a un concesionario de la red autorizada. Todos los vehículos SEAT nuevos comprados en Colombia incluyen una garantía de 5 años o 50.000 km lo primero que ocurra, la cual comienza a contabilizarse a partir de la entrega registrada en el Manual de Mantenimiento y Garantía SEAT. Esta garantía aplicada para todos los vehículos comercializados desde mayo 2022.



ELECTRÓNICA

Radio con pantalla táctil de 9.2", 8 altavoces con Car Menu, conectividad Bluetooth, Control por voz, USB tipo C & Aux-in

SEAT Full Link (Android Auto, Apple Car Play)

Cuadro de instrumentos digital (Virtual Cockpit) de 10.25"

Aire acondicionado automático Climatronic (bi-zona) con filtro Air Care

Illuminación interior LED "Advanced Multicolour Ambient Light"

Cámara de reversa con sensores traseros de parqueo

SEAT Drive Profile con botón rotatorio "Driving Experience" & Función ECO

Espejos exteriores ajustables y abatibles eléctricamente, con regulación térmica

Cierre centralizado "Keyless Entry" con botón de encendido "Keyless Go"

Control crucero de velocidad con limitador

Sensores de luz y lluvia

INTERIOR & EXTERIOR



Luces delanteras full LED con lente, luz de cruce asistencial y función Coming Home y Leaving Home + luz de bienvenida

Luces traseras LED

Regulación de alcance de las luces automática "dinámica"

Faros antiniebla delanteros y traseros LED

Volante multifunción en cuero con levas de cambio

Empuñadura de la palanca de cambios en cuero

Rines bitono en aleación ligera de 18" con pernos de seguridad

Barras de techo cromadas

Tapizado en tela

Asientos delanteros con ajuste manual y cajón porta objetos

Retrovisor interior de seguridad, con ajuste automático de posición antideslumbrante

Capacidad de Baúl: 510L

SEGU- RIDAD

7 airbags: 2 Airbags frontales delanteros, 2 laterales delanteros, 2 de cabeza, airbag de rodilla para conductor

Anclaje del asiento para niños ISOFIX con Top Tether

Frenos de disco delanteros y traseros (ABS)

Freno de mano electrónico

Programa electrónico de estabilización (ESP)

Asistente de frenado autónomo de emergencia "front Assist" con detección peatones

Bloqueo del diferencial (XDS) con asistente de tracción dinámica

Cinturones de seguridad automáticos de 3 puntos (delanteros y traseros)

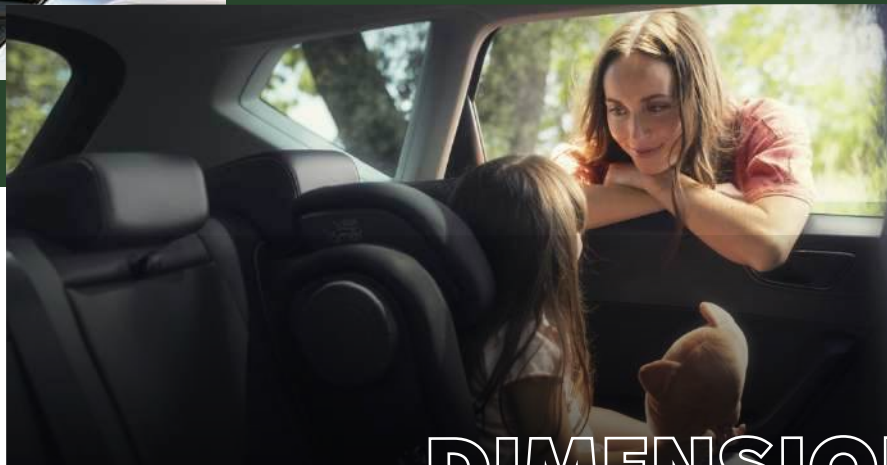
Recordatorio de cinturones de seguridad

Cierre centralizado por control remoto con alarma antirrobo y protección contra remolque

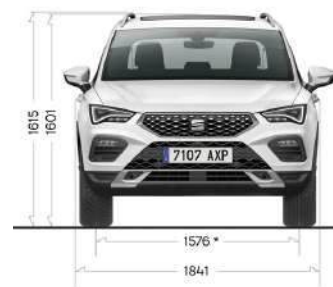
Dirección dinámica

Control de desgaste de las pastillas de freno

Indicador para el control de los neumáticos



DIMENSIONES



*Modelo con 215/65 R17. Imagen de referencia.